

Camping



*Le Marche
Italia*



*Via Petricci 14, I 61024,
Monteciccardo (PU), Le
Marche, Italia
T. +39 0721910286*

Wandelroute : De Nieuwe Boompjes (± 2 uur heen en terug)

Verlaat de camping en ga bij de slagboom Via Petricci op naar rechts. Neem dan de tweede en onverharde weg links. Ga het bruggetje over. Volg het pad omhoog. Volg deze weg constant en houd bij eventuele kruisingen links aan. Op een gegeven moment kom je een bouwval tegen. Ga na ongeveer één km bij de T-splitsing linksaf het pad naar boven op. Volg na het bord 30 km de weg links. Ga bij de volgende splitsing op ongeveer 200 meter rechts en wat later na ong. 300 meter door het hek heen., houdt rechts aan ,bij een ruïne links omhoog naar het boompje de heuvel op Bovenop links staan de nieuwe boompjes (de oude boompjes zijn een aantal jaren geleden omgevallen).

Terug naar de camping:

Ga dezelfde weg terug tot aan het hek. Sla na het hek bij de splitsing rechts af en volg het pad. Blijf het pad volgen tot een onbewoonde boerderij. Rechts naast de boerderij loopt een pad naar beneden. Volg dit pad tot een huis dat niet meer bewoond is. Blijf het pad omlaag volgen tot je achter bij de camping uitkomt. Neem de weg rechts en loop bij de slagboom van de camping weer omhoog.

Scenic route : The 2 little trees (± 2 hours go and back)

Leave the campsite, turning right along the Via Petricci. Ignore the first track to the left in ± 200 m and reach the second track about 50 m before reaching a house. Take this track, crossing over the bridge and after the 30 km sign. Follow steeply ascending track, staying with all the way to the top, where you reach a T junction with a better track. Turn left and stays on ridge line until un approaching a wooded area, you reach a 30 kph sign. Take the left fork and enter woods. Take obvious right fork in ±200 m. You come across a large gate which is easily passed on the left. Follow the track to the top. This is a good spot to sit and admire the view.(Approx. 1.15 hr. up \ ¾ hr down)

Back to the campsite:

Take the same road back an if you pass the gate, turn right at the junction. Keep following this track until you reach a farm. On the right side of this farm there is a track downhill. Follow this track and you will reach another farm. Keep following the track until you see the campsite. If you take the right track here, you are almost by the gate of the campsite.

Wandelroute: Die neuen Bäumchen (± 2 stunde hin und zurück)

Sie verlassen den Campingplatz und gehen bei der Schranke VIA PETRICCI rechts ab. Dann nehmen sie den 2. unbefestigten Weg nach links.Brücke überqueren. Den Weg nach oben weiter folgen und bei eventuellen Kreuzungen links halten. Bis sie ein Trümmergebäude passieren. Dann etwa nach einem Kilometer bei T-Kreuzung links ab den Weg nach oben folgen. Nach dem Schild "30km" links abbiegen. Bei der folgenden Abzweigung nach ungefähr 200m rechts und etwas später nach ungefähr 300m durch Umzäunung gehen. Rechts anhalten und bei einer Ruine links nach oben nach Bäumchen den Hügel hinauf. Oben links stehen die neuen Bäumchen (die alten Bäumchen sind vor einigen Jahren umgefallen)

Zurück zum Campingplatz:

Gehe die gleiche Weg zurück und biege nach der Umzäunung bei der Abzweigung rechts ab und folge den Weg. Weiter auf diesem Weg gehen bis zum unbewohnten Bauernhof. Rechts neben dem Bauernhof geht ein Weg nach unten. Folge diesen Weg bis zu einem Haus welches nicht mehr bewohnt ist. Den Weg nach unten folgen bis sie hinter dem Campingplatz aus kommen. Nehmen sie den Weg nach rechts und laufen bei der Schranke vom Campingplatz wieder nach oben.

Camping



*Le Marche
Italia*



*Via Petricci 14, I 61024,
Monteciccardo (PU), Le
Marche, Italia
T. +39 0721910286*

Wandelroute: Monte Santa Maria (10 km. ± 2,5 uur)

Verlaat de camping en ga bij de slagboom Via Petricci op naar links richting Villa Ugolini. Na 1400 meter kom je bij Villa Ugolini. Ga naar links Via Canarecchia op. Volg deze weg ongeveer 2500 meter. Links beneden zie je P6P liggen. (Een korte weg terug naar P6P is op dat punt links naar beneden gaan, langs een paar bewoonde huizen en dan kom je vanzelf weer op de camping.) Ga bij deze splitsing rechtdoor. Je komt langs een kruis met een Mariabeeld (rechts van de weg). Blijf de weg volgen en ga na 1200 meter bij een splitsing van Via Canarecchia af richting Monte Santa Maria. Na ongeveer 250 meter kom je langs het oude kerkhof en daarna bij het kerkje boven op de heuvel Monte Santa Maria. Neem dezelfde weg terug naar beneden en houd na ongeveer 300 meter bij de splitsingen steeds links aan. Na ongeveer 1500 meter kom je weer langs een bordje Via Petricci. Volg vanaf dit bordje nog ongeveer 1500 meter de weg en dan ben je weer bij de ingang van P6P.

Scenic route : Monte Santa Maria (10 km ± 2,5 hour)

You leave P6P along the Via Petricci to the left towards Villa Ugolini. In about 1400 m you arrive at Villa Ugolini, with its church bell tower. Take the road to the left, signed Via Canarecchia. This road climbs steadily, zigzagging upwards. At the top you are on a ridge with views towards the sea on one side and down to the campsite on the other (If you want a shorter way to the campsite, take the track on the left. Follow this track and you will find the campsite automatically). You now continue to climb less steeply towards the Monte Santa Maria. Ignore road to left leading to a farm. Follow this to the church, with good views and shaded bench seat. You return to road by grass track or follow road down and round in a loop to bottom road. Turn left and follow descending road to a junction, where you turn left (signed Via Petricci). Follow road back to campsite.

Wandelroute: Monte Santa Maria (10 km. ± 2,5 stunde)

Verlassen sie den Campingplatz und gehen nach der Schranke auf der VIA PETRICCI nach links Richtung Villa Ugolini. Na 1400 Metern erreichen sie Villa Ugolini. Gehen sie links auf die Via Canarecchia. Diesen Weg ca. 2500Meter folgen. Links unten sehen sie P6P liegen. (Der kürzere Weg zurück nach P6P hier links nach unten gehen, entlang ein paar bewohnten Häusern und dann kommen sie mühelos wieder beim Campingplatz aus) Weiter bei der Kreuzung geradeaus gehen. Sie kommen entlang einem Mariakreuz (rechts neben dem Weg). Diesen Weg folgen und nach ca. 1200m bei einer Kreuzung der Via Canarecchia abbiegen Richtung Monte Santa Maria. Nach ungefähr 250m kommen sie entlang einem alten Friedhof und danach bei der kleinen Kirche erreichen sie oben Monte Santa Maria. Nehmen sie denselben Weg zurück nach unten biegen nach ca. 300m bei der Kreuzung links ab. Nach ungefähr 1500m kommen sie wieder entlang dem Schild VIA PETRICCI. Folgen sie nach diesem Schild ca. 1500m den Weg und dann sind sie wieder beim Eingang von P6P.

Camping



*Le Marche
Italia*

Bello Sguardo (Pretty Views)

Lengte vanaf de camping: ongeveer 13 km

Hoogteverschil: 370 meter

Duur vanaf de camping: tussen 3 en 4 uur

Een paar adviezen vooraf:

- De route staat op een bord bij de familie Nobili: maak er een foto van!
- De klim zit vooral in het begin, waar weinig schaduw is. In de zomer vooral vroeg beginnen.
- Goede schoenen en voldoende water mee (er zijn geen tappunten onderweg).
- Vergeet vooral niet om je heen te kijken. De naam van deze wandeling is zeer terecht!!



1.
Sla rechtsaf op de Via Petricci.



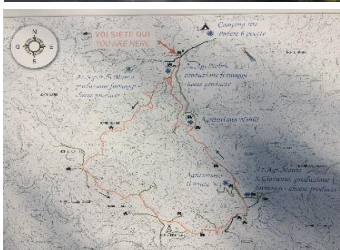
6.
Bij de T-splitsing rechts, bergop.



2.
Bij het huis van de familie Nobili staat een bord met wandel routes.



7.
Bij de Y-splitsing rechts aanhouden.



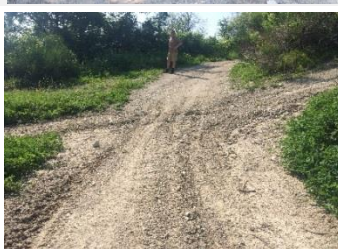
3.
Maak een foto van de route (let op: hij staat vanuit de camping gezien op z'n kop) en sla links af.



8.
Bij de volgende Y-splitsing links aanhouden, bergop.



4.
Bij de eerste Y-splitsing rechts aanhouden, bergop.
(Trek je niks aan van het bord Privata)



9.
Bij de volgend X-kruising recht oversteken (het pad blijven volgen). Hier is aan de linkerkant de camping te zien!



5.
Bij de volgende Y-splitsing rechts aanhouden.



- 10
Je komt langs nog meer prachtige uitzichten en de ruïnes van een paar huizen. Bij de Y-splitsing links aanhouden, bergop.

*Via Petricci 14, I 61024,
Monteciccardo (PU), Le
Marche, Italia
T. +39 0721910286*



11.
Je komt bij een ietwat ingewikkeld knooppunt. Eerst een pad rechts: laat dat liggen. Even verderop bij de Y-splitsing rechts aanhouden, bergop.



17.
Bij de T-splitsing rechtdoor het grindpad op.



12.
Zijweg laten liggen en rechtdoor.



18.
De poort van nummer 31, met daarnaast een klein weilje met geiten en schapen aan je linkerhand houden.



13.
Bij een pad naar rechts staat (ligt) een bord naar Metauro. Dit pad laten liggen en rechtdoor.

19.
Bij de Y-splitsing rechts aanhouden.



14.
Even verderop bij de Y-splitsing links aanhouden.

20,
Hierna een heel eind het pad volgen (zeker 2 km)



15.
Bij de T-splitsing rechts, bergop.

21,
Tussen twee (mooie) huizen door het pad volgen. (Je komt nu op de groene route.)



16.
Bij de X-kruising links aanhouden (de masten aan je rechterhand). Na de laatste zendmast het pad met diepe geulen volgen. Je bent nu halverwege. Na enige tijd komt het pad uit op een asfaltweg, deze volg je kort.

22,
Bij Nobili (met het routebord) rechtsaf.



23,
Bij de camping linksaf. Laatste advies: door naar het terras!